

BESCHREIBUNG

Einwandige, dichtunglose Systemabgasanlage aus Edelstahl für alle Regelfeuerstätten und Verbrennungsmotoren (BHKW) mit konisch dichtender Verbindung

MATERIAL

1.4404 (316L) / 1.4571 (316Ti)

OBERFLÄCHE

Materialstärke 0,6 mm hochglanz / ab Ø 350 mm matt
Materialstärke 0,8 mm matt
Weitere auf Anfrage

WANDSTÄRKE

0,6 mm
Optional für alle Ø 1,0 mm matt

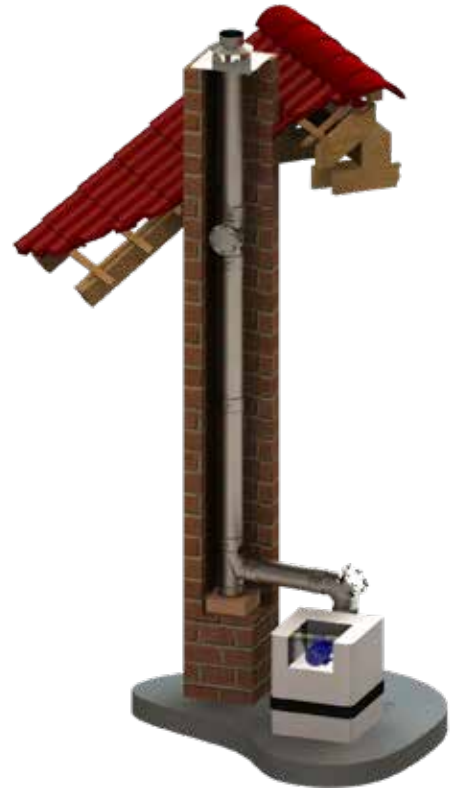
INNENDURCHMESSER

80 - 600 mm
Weitere auf Anfrage bis 1000 mm

VERBINDUNG

Konische Verbindungstechnik
Muffe/Sicke und Klemmband (optional)

Allroundpaste wird in entsprechender Menge beigelegt



EIGENSCHAFTEN

- Metallisch konische Dichtung
- Druckdicht bis 5000 Pa ohne Flansche und separate Dichtung
- Konisch kürzbare KLK-Längenelemente lieferbar
- Schnelle und einfache Montage
- Rußbrandbeständig oder feuchteunempfindlich

EINSATZBEREICHE

- Regelfeuerstätten für Öl, Gas, Festbrennstoffe (naturbelassenes Holz, Koks, Torf, Kohle*)
 - Brennwertgeräte
 - Lüftungssysteme
 - Backöfen
 - BHKW, Verbrennungsmotoren
 - Notstromaggregate, Generatoren
- * ausgenommen Anthrazitkohle aus Ibbenbüren

CE-ZERTIFIKATSNUMMER

0036 CPR 9174 004

CE-KLASSIFIZIERUNGEN NACH DIN EN 1856 - 1

T200 - P1 - W - V2 - L50060 - O00
T200 - H1 - W - V2 - L50060 - Oxx
T400 - N1 - D - V2 - L50060 - Gxx
T400 - P1 - W - V2 - L50060 - Oxx
T450 - H1 - W - V2 - L50060 - Oxx
T600 - N1 - D - V3 - L50060 - Gxx¹
T600 - P1 - W - V2 - L50060 - Oxx
T600 - H1 - W - V2 - L50060 - Gxx

¹ mit 25 mm Dämmung

xx = Abstände zu brennbaren Baustoffen sind Ø-abhängig, siehe Leistungserklärung

VERBINDUNGSLEITUNG

CE-ZERTIFIKATSNUMMER

0036 CPR 9174 042

CE-KLASSIFIZIERUNGEN NACH DIN EN 1856 - 2

T200 - P1 - W - V2 - L50060 - O50M
T200 - H1 - W - V2 - L50060 - O50M
T400 - H1 - W - V2 - L50060 - G500M
T400 - N1 - D - V2 - L50060 - G400M
T400 - N1 - D - V2 - L50060 - G300¹

¹ mit Strahlungsschutz

Kondensatschale mit 1/2" Nippel

Verschlusskappe für Kondensatablauf 1/2" (bis 200 °C)

Winkel 87° mit Stützfuß

Winkel 87° mit Stützfuß und Abgang für System EW-FU

Auflageschiene l=300mm

Auflageschiene l=500mm

Auflageschiene l=700mm



KL01BØ



750ADK1/2



KL0606Ø



KL06276Ø



FU422



FU422B



FU422C

Revisionselement (bis 600 °C/Nl)

Revisionselement rund (bis 600 °C/Nl)

Revisionselement rund (bis 200 °C/Pl)

Revisionselement rund, feuchte Betriebsweise (bis 250 °C/ Hl)

Revisionselement rund, trockene Betriebsweise (bis 600 °C/ Hl)

Edelstahlkamintüre 210x140mm mit Schiebestutzen 60mm gerade, inkl. Kamintürenschlüssel, passend für FU0607K

Edelstahlkamintüre mit Lüftungsgitter 210x140mm und Schiebestutzen 60mm schräg, inkl. Kamintürenschlüssel



KL0607Ø



KL0607RØ



KL0630Ø



KL0630HTWØ



KL0630HTDØ



FU0960



FU5160

Edelstahlkamintüre 300x150mm mit Schiebestutzen 60mm schräg, inkl. Kamintürenschlüssel

Edelstahlkamintüre 210x140mm ohne Bohrungen, mit 4 seitlichen Laschen, inkl. Kamintürenschlüssel

Edelstahlkamintüre 210x140mm mit 4 Bohrungen und 2 seitlichen Laschen, inkl. Kamintürenschlüssel

Edelstahlkamintüre 300x200mm mit Schiebestutzen 60mm schräg, inkl. Kamintürenschlüssel

T-Anschluss 45° (WIG-geschweißt)

T-Anschluss 87° (WIG-geschweißt)

T-Anschluss 45° mit Abgang für System EW-FU (WIG-geschweißt)



FU1060



FU13



FU13B



FU116060



KL0623Ø



KL0608Ø



KL06118Ø

T-Anschluss 87° mit Abgang für System EW-FU (WIG-geschweißt)

Längenelement 1000mm

Längenelement 500mm

Längenelement 330mm

Längenelement 250mm

Längenelement 200mm

Längenelement 150mm



KL06117Ø



KL0602Ø



KL0603Ø



KL06222Ø



KL0604Ø



KL06223Ø



KL06224Ø

Längenelement
980mm konisch
kürzbar



KLK0602Ø

Längenelement
500mm konisch
kürzbar



KLK0603Ø

Längenelement
250mm konisch
kürzbar



KLK0604Ø

Längenelement
1000mm mit 2 Ab-
lassschlaufen



KL0605Ø

Längenelement
1000mm mit
Montageschelle



KL0670Ø

Montageschelle



FU40Ø

Winkel 3° starr



KL06908Ø

Winkel 15° starr



KL0609Ø

Winkel 30° starr



KL0610Ø

Winkel 42° starr



KL062231Ø

Winkel 45° starr



KL0611Ø

Kopfabdeckung mit
Wetterkragen



FU25Ø

Universalanschluss,
einsteckend konisch



KL06120Ø

Kesselanschluss/
Steckverbinder, ein-
steckend



KL0632Ø

Kesselanschluss/
Steckverbinder, über-
steckend, konisch



KL06123Ø

Schiebeelement
320-460mm mit
Klemmband (bis 400
°C/N1)



KL06114Ø

Schiebeelement
für Verbindungslei-
tung 320-460mm
mit Dichting und
Klemmband (bis 200
°C/H1)



KL06114DØ

Längenelement
200mm mit
Kondensatablauf für
vertikalen Einbau und
1/2" Nippel



KL06110Ø

Kondensatfalle hori-
zontal mit Konden-
sattopf für BHKW
inkl. 1/2" Nippel



KL06984Ø

Fitting 1/2" mit
1/2" Innengewin-
de für ZUAC2300,
ZUAC2301,
ZUAC2302,
ZUAC2303 und
ZUTE1904



750FITTINGÜ-22 1/2

Fitting 1/2" auf 1/2"
für ZUAC2300,
ZUAC2301,
ZUAC2302,
ZUAC2303 und
ZUTE1904



750FITTINGV-22

Siphon gerade



ZUAC2300

Siphon rechts



ZUAC2301

Siphon links



ZUAC2302

Trompetensiphon mit
200mm Sperrwas-
serhöhe



ZUAC2303

Siphon, Eingang verti-
kal oben, Ausgang
horizontal gerade,
mit Sperrwasserhöhe
600mm



ZUTE1904

Messelement 200mm
(bis 200 °C/P1)



KL06112Ø

Messelement 200mm
(bis 600 °C/H1)



KL06112AØ

Wetterkragen/
Wandrosette

Montageband für
konisches System in
verstärkter Ausführung

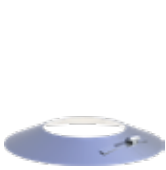
Deckenabhängung
für Gewindestange
M8 mit Schalldämm-
einlage

Klemmband für ko-
nisches System

Winkel 87° starr

Winkel 90° starr

Winkel 87° mit Re-
visionsöffnung (bis
600 °C/Nl)



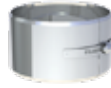
KL720



KL17510



VL16V0



KL450



KL06120



KL06130



KL06140

Winkel 90° mit
Revisionsöffnung (bis
600°C/Nl)

Winkel 87° mit Re-
visionsöffnung und
Revisionsdichtung
(bis 200°C/Pl)

Winkel 90° mit
Revisionsöffnung und
Revisionsdichtung
(bis 200 °C/Pl)

Winkel 87° mit Revi-
sionsöffnung, feuchte
Betriebsweise (bis
250 °C/Hl)

Winkel 87° mit Revi-
sionsöffnung, trock-
ene Betriebsweise
(bis 600 °C/Hl)

Winkel 90° mit Revi-
sionsöffnung, feuchte
Betriebsweise (bis
250 °C/Hl)

Winkel 90° mit Re-
visionsöffnung, trock-
ene Betriebsweise
(bis 600 °C/Hl)



KL06150



KL0614D0



KL0615D0



KL0623HTW0



KL0623HTD0



KL0624HTW0



KL0624HTD0

Winkel 90° mit Revi-
sionsöffnung, feuchte
Betriebsweise (bis
250 °C/Hl), Aus-
führung horizontal
Abzweig rechts

Winkel 90° mit Re-
visionsöffnung, trock-
ene Betriebsweise
(bis 600 °C/Hl), Aus-
führung horizontal
Abzweig rechts

Winkel 90° mit Revi-
sionsöffnung, feuchte
Betriebsweise (bis
250 °C/Hl), Aus-
führung horizontal
Abzweig links

Winkel 90° mit Revi-
sionsöffnung, trock-
ene Betriebsweise
(bis 600 °C/Hl), Aus-
führung horizontal
Abzweig links

Winkel 90° mit
Revisionsöffnung am
verlängerten Außen-
segment, feuchte
Betriebsweise (bis
250 °C/Hl)

Winkel 90° mit
Revisionsöffnung am
verlängerten Außen-
segment, trockene
Betriebsweise (bis
600 °C/Hl)

Winkel 87° mit
Revisionsöffnung am
verlängerten Außen-
segment, feuchte
Betriebsweise (bis
250 °C/Hl)



KL061332HTW0



KL061332HTD0



KL061333HTW0



KL061333HTD0



KL061318HTW0



KL061318HTD0



KL061317HTW0

Winkel 87° mit
Revisionsöffnung am
verlängerten Außen-
segment, trockene
Betriebsweise (bis
600 °C/Hl)

Verschlusskappe für
Kondensatablauf 1/2"
(bis 200 °C)

1/2" Muffe (lose)

Grundplatte für
Zwischenstütze als
Festpunkt

Kompensator EW-KL

Körperschallabsorber
an BHKW oder Wär-
meerzeuger, für Ø
60mm (bis 200 °C)

Körperschallabsorber
an BHKW oder Wär-
meerzeuger, für Ø
80mm (bis 200°C)



KL061317HTD0



750ADK1/2



FU126



KL069070



KL065110



für Ø DCS-CV50



für Ø DCS-CV70

Allroundpaste, 1 kg Dose

Einschlaghilfe

Flanschdichtungsband weiß (PTFE) für Jeremias-Flansch

Flanschdichtung High-Temperatur (bis 1000 °C) für Jeremias Revisionsflansch

Flanschdichtungsband weiß (PTFE) für Jeremias-Flansch, Rolle á 25m

Kraftanschlussmanschette geeignet bis 120°C

Exzentrische Erweiterung



750ALLR-DOSE



TLDE104Ø



750FLANSCHDJFØ



750FLANSCHD.HT.Ø



750FLANSCHDJF-R



ZUAC2781Ø



KLEØØEX

Erweiterung

Reduzierung



KLEØØ

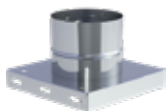


KLRØØ



System EW-KL ERGÄNZUNGSTEILE ZU- UND ABLUFTSYSTEM

Grundplatte mit Kondensatablauf unten



KL061018Ø

Grundplatte mit Kondensatablauf seitlich



KL061019Ø

Winkel 90° mit Schrägschnitt 45° mit Vogelschutzgitter



KL061020Ø

Winkel 135° mit Schrägschnitt 45° mit Vogelschutzgitter



KL061021Ø

Deflektorhaube (bis 250° C sowie max. 15 m/s Abgasgeschwindigkeit)



KL061023Ø

Deflektorhaube mit Ablauf (bis 600°C sowie max.35 m/s Abgasgeschwindigkeit)



KL061023HTØ

Verschlusskappe für Kondensatablauf 1/2" (bis 200 °C)



750ADK1/2